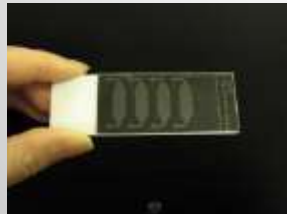


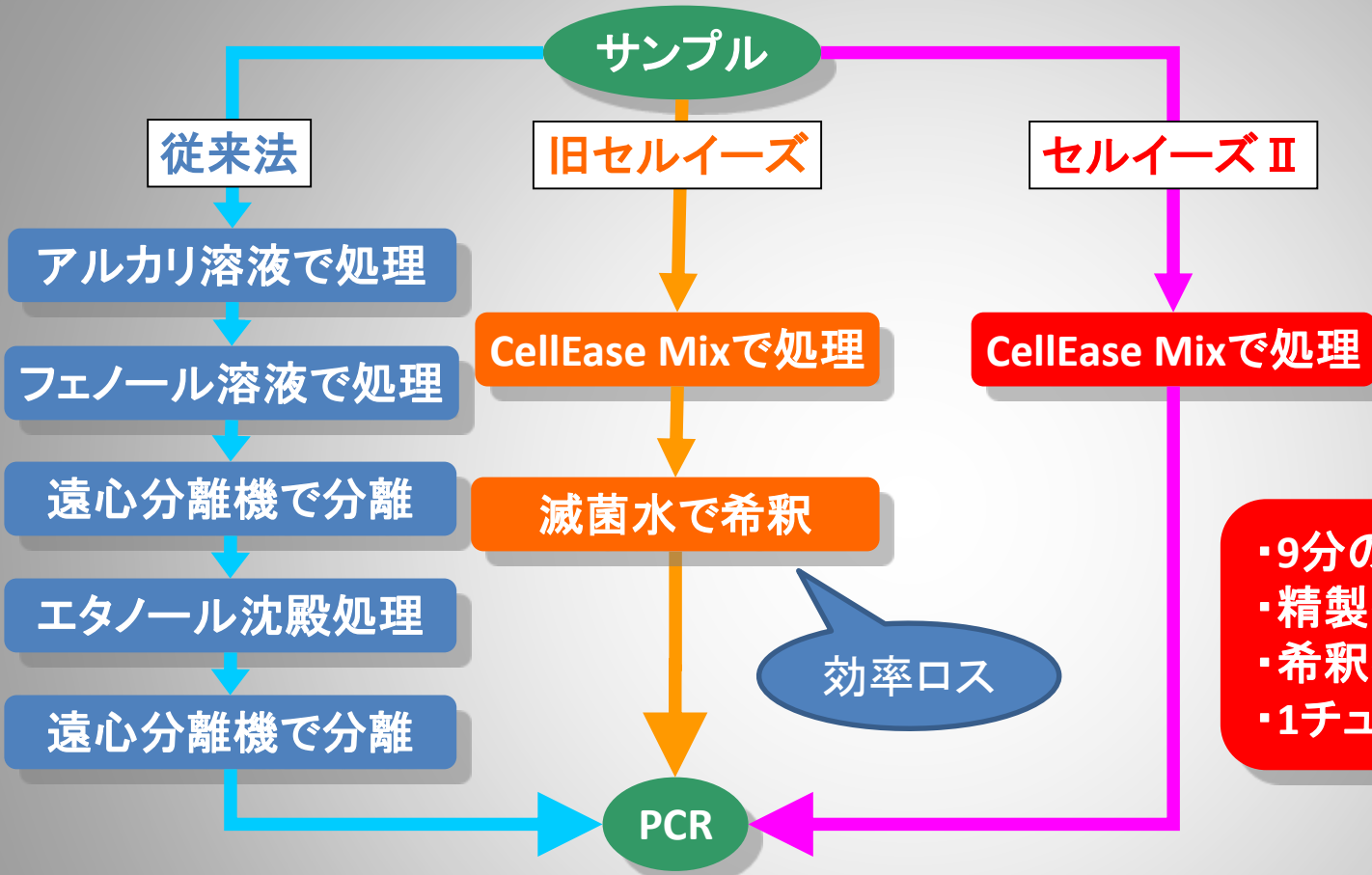
# Biocosm株式会社

## 技術紹介

# Biocosmの製品



# DNA抽出試薬CellEase II

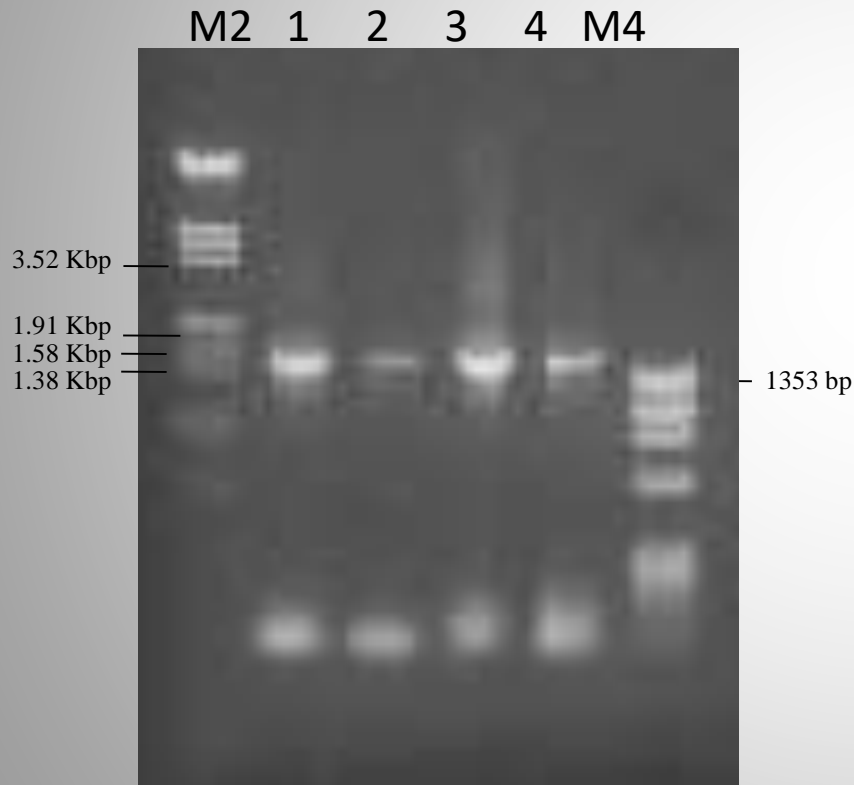


- ・9分のインキュベートのみ
- ・精製操作不要
- ・希釈不要
- ・1チューブ処理

**必要な機器は温調装置のみ**

# CellEase Bacteriaと他社キットとの比較例

大腸菌 JM109より抽出したゲノムDNAを鋳型に16SrRNA領域のDNA断片を増幅。



(鋳型としたDNA抽出液)

Lane 1. CellEase Bacteria DNA抽出液

2. CellEase Bacteria DNA抽出液 (10倍希釈溶液)

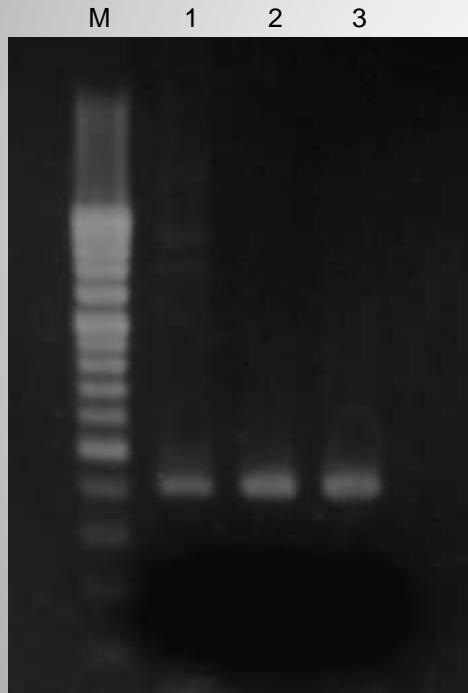
3. 他社キット DNA抽出液

4. 他社キット DNA抽出液 (10倍希釈溶液)

# CellEase Bloodと他社精製キットとの比較例

全血からのDNA抽出

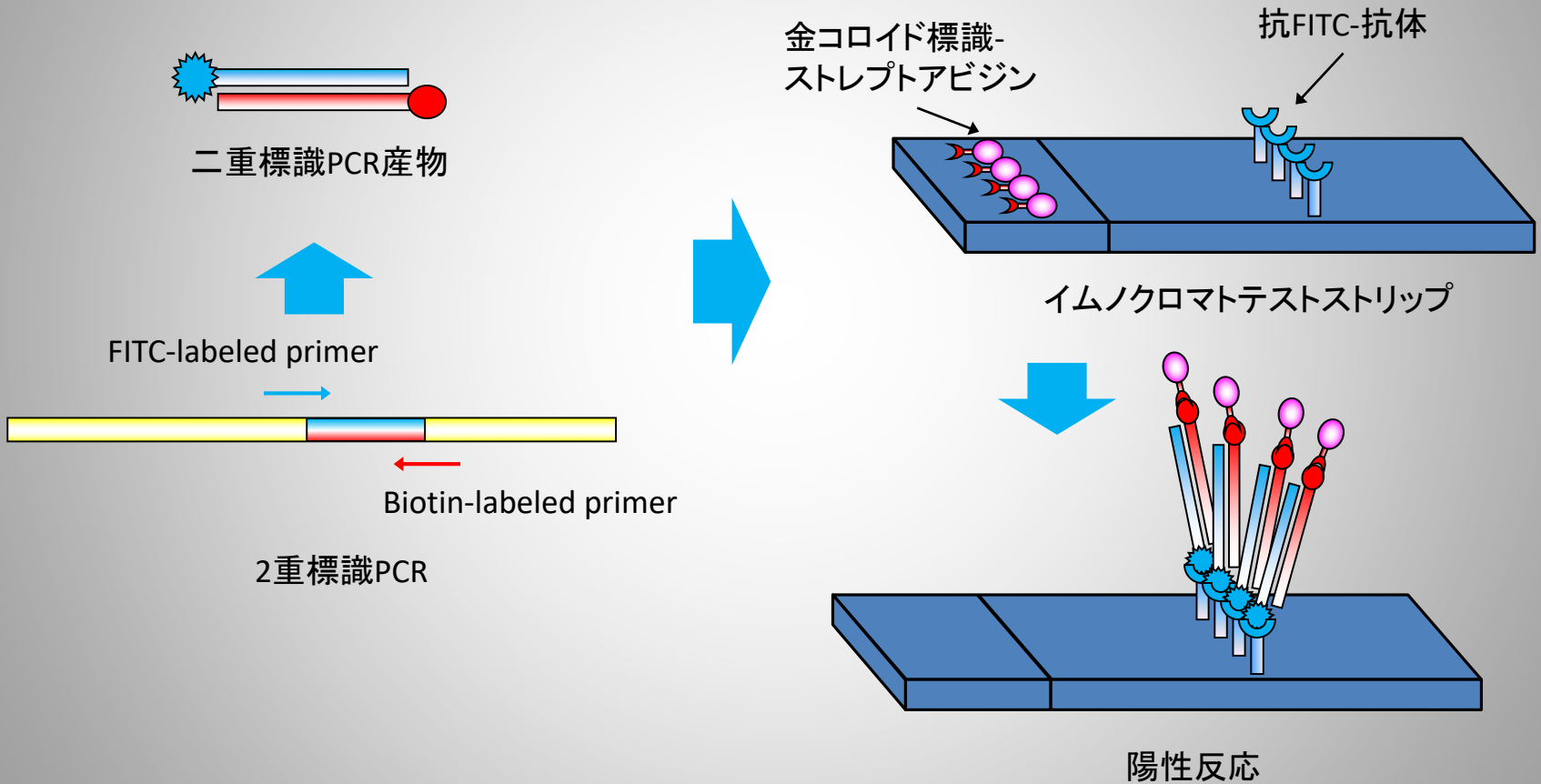
プライマー： $\beta$ -globin (human) Primer (増幅産物; 408bp)



		サンプル量	最終DNA溶液量	PCR導入量
M	Marker (100bp ladder)			
1	A社スピncラム抽出精製キット	50 $\mu$ l	200 $\mu$ l	5 $\mu$ l
2	CellEase Blood	2 $\mu$ l	32 $\mu$ l	5 $\mu$ l
3	CellEase Blood	50 $\mu$ l	800 $\mu$ l	5 $\mu$ l

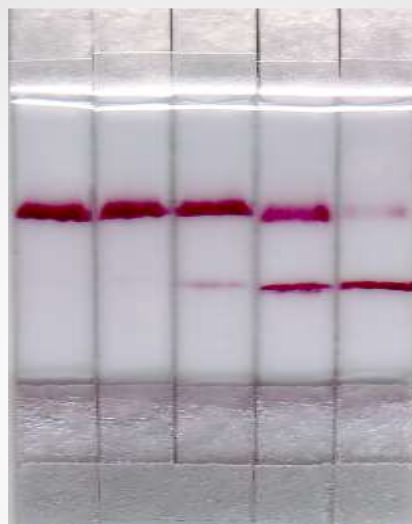
# DNA-免疫クロマトストリップ

## DNA検出の原理



# S.aureusの菌数に対する発色の変化

誰でも  
簡単に  
10分以内で  
PCR産物の検出が  
行えます！



← コントロールライン  
← テストライン

菌数 0 1 10 10<sup>2</sup> 10<sup>3</sup>

およその菌数の推定が可能

On SiteでのDNA検査に！

# マイクロ流路チップ

## カスタムチップ



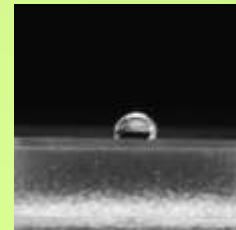
三次元構造の  
注入口と廃液溜



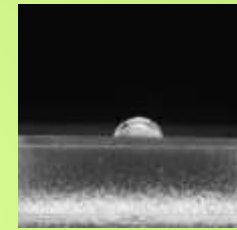
イエローチップのテーパに  
合わせた注入口

## PDMSの親水化

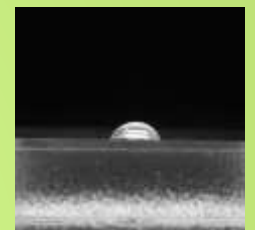
### 通常のPDMS



滴下直後

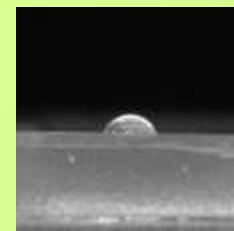


滴下後2min

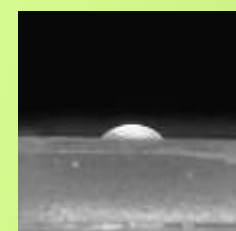


滴下後5min

### 親水化PDMS



滴下直後



滴下後2min

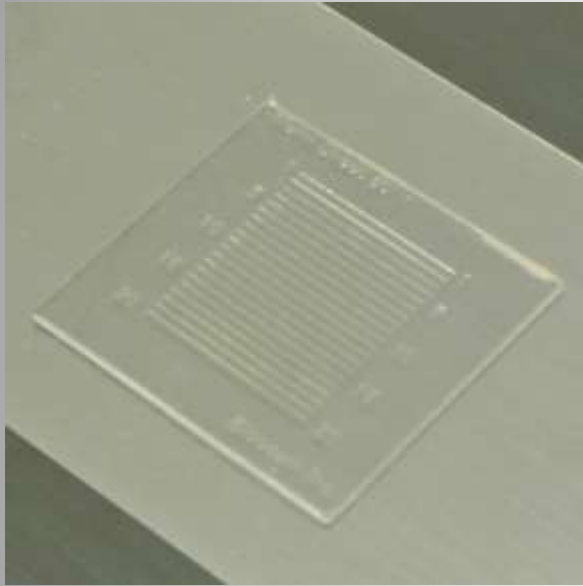


滴下後5min

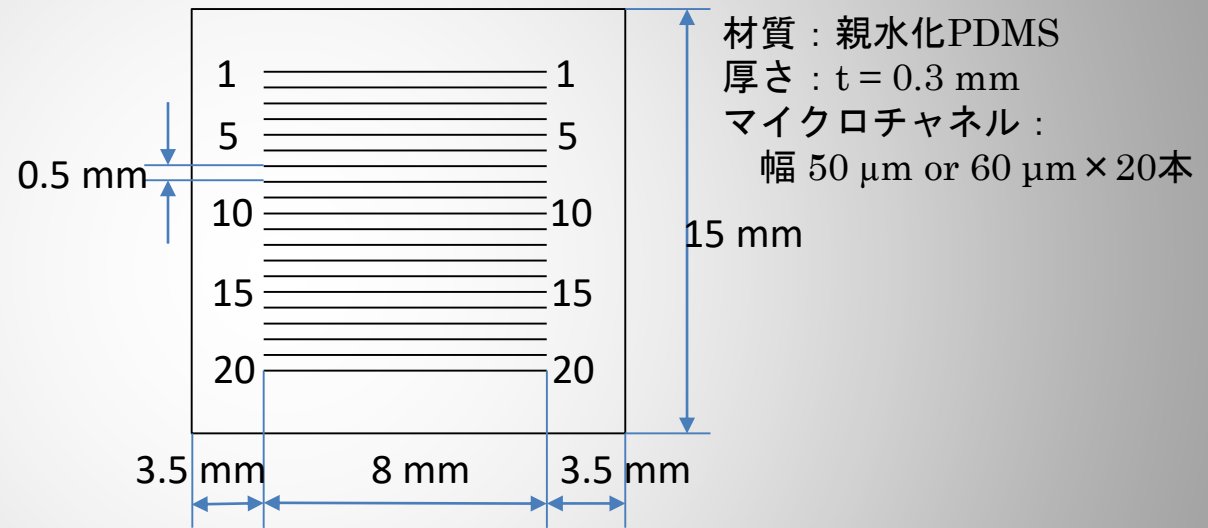
- ・自由自在な流路デザイン
- ・自己吸着性による基板との容易な接着
- ・親水性の付与など、目的に応じたカスタマイズ



# 線虫用PDMSマイクロチップ 「Worm Sheet」

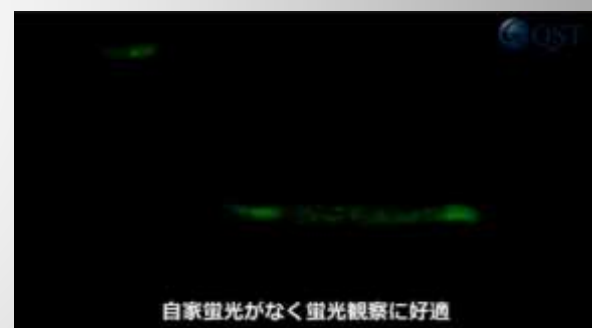
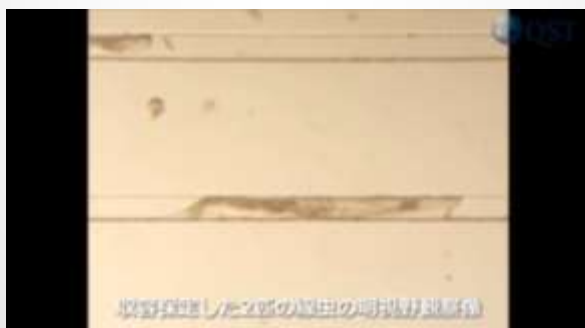
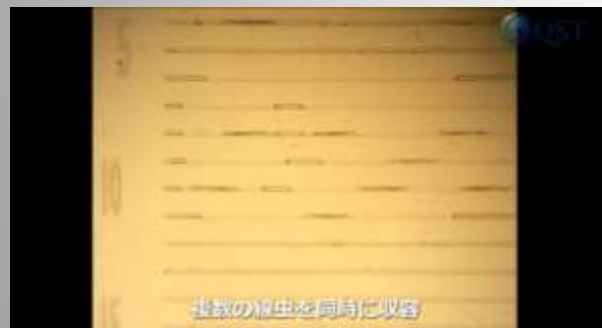


Worm Sheet 50



Worm Sheet 50 およびWorm Sheet 60の仕様

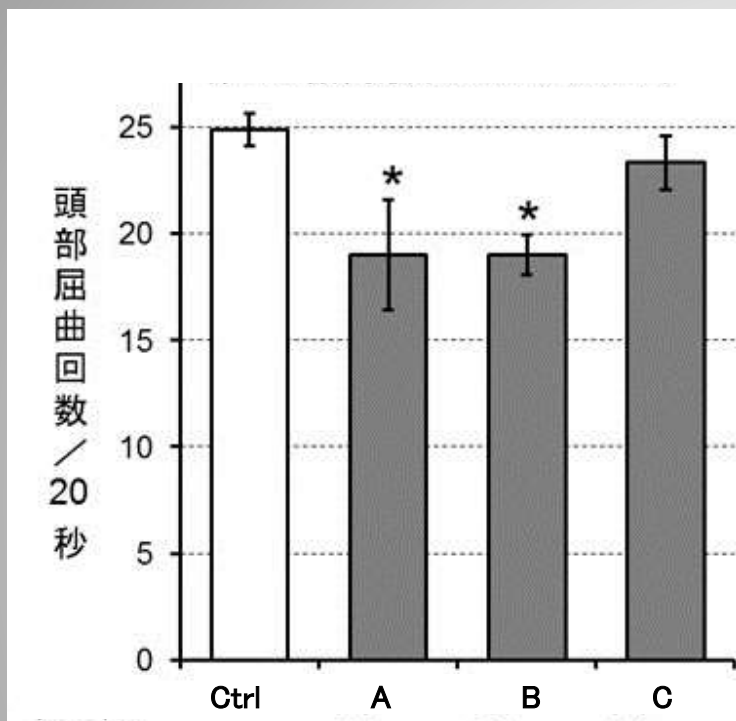
# 線虫用PDMSマイクロチップ 「Worm Sheet」



上記写真で使用しているマイクロチップはWorm Sheet IRです。

国立研究開発法人量子科学技術研究開発機構様ご提供

# 收容保定3時間後の線虫の運動



Ctrl : 寒天上で3時間自由運動後 (対照群)  
A : 疎水性母材のチップ (表面親水化処理なし) に3時間收容保定後  
B : 疎水性母材のチップ (表面親水化処理あり) に3時間收容保定後  
C : 親水性母材のチップ Worm Sheet に3時間收容保定後

- ・表面をプラズマ処理で親水化しただけ(B)では、長時間保定での乾燥による運動(頭部屈曲回数)への影響が改善できない。
- ・母材全体が親水化されたWorm Sheet(C)は長時間保定でも乾燥を防ぎ運動に影響しない。

10回反復使用後のWorm Sheetに線虫を長時間保定しても運動に影響しない。

国立研究開発法人量子科学技術研究開発機構様ご提供

# Biocosm 株式会社

〒660-0083

兵庫県尼崎市道意町7-1-3

尼崎リサーチ・インキュベーションセンター 207

TEL : 06-4869-9080

FAX : 06-4869-9081

URL : <http://www.biocosm.co.jp/>

E-mail : [info@biocosm.co.jp](mailto:info@biocosm.co.jp)