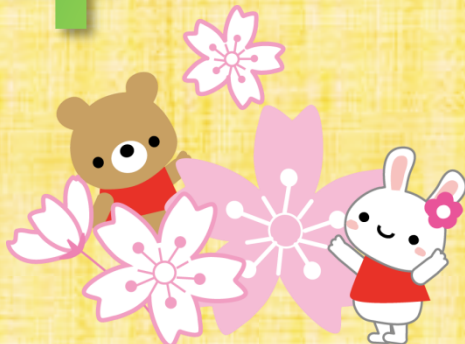


2024

4

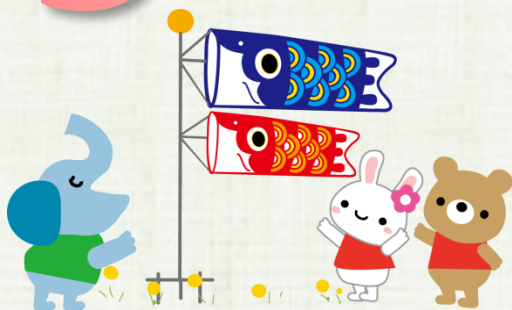


- 各医療機関が公表している開催予定をもとに作成しています。
- 事情により、変更になる可能性がありますので、詳しくは、[各医療機関治験窓口](#)へお問合せください。

日	月	火	水	木	金	土
	1	2	3	4 大阪南医療C	5	6
7	8 大阪母子	9	10 東大阪医療C 大阪医療C	11	12	13
14	15 大阪医科薬科 関西医大	16 大阪大 大阪精神 堺市総合	17 大阪急性期 大阪はびきの 大阪国際がん	18	19 大阪市総合	20
21	22 国循C 近畿大	23 大阪大	24 大阪公立大	25	26	27
28	29	30				

2024

5



- 各医療機関が公表している開催予定をもとに作成しています。
- 事情により、変更になる可能性がありますので、詳しくは、[各医療機関治験窓口](#)へお問合せください。

日	月	火	水	木	金	土
			1 東大阪医療C	2	3	4
5	6	7	8	9 大阪医療C 大阪南医療C	10	11
12	13 大阪母子	14 大阪大	15 大阪急性期 大阪はびきの	16	17 大阪市総合	18
19	20 関西医大 大阪医科薬科	21 大阪精神 堺市総合	22 大阪国際がん 大阪公立大	23	24	25
26	27 国循C 近畿大	28 大阪大	29	30	31	

2024

6



- 各医療機関が公表している開催予定をもとに作成しています。
- 事情により、変更になる可能性がありますので、詳しくは、[各医療機関治験窓口](#)へお問合せください。

日	月	火	水	木	金	土
						1
2	3 大阪母子	4	5 東大阪医療C 大阪南医療C	6	7	8
9	10	11 大阪大	12	13 大阪医療C	14	15
16	17 大阪医科薬科 関西医大	18 大阪精神 堺市総合	19 大阪急性期 大阪びびの 大阪国際がん	20	21 大阪市総合	22
23	24 国循C	25 大阪大	26 大阪公立大	27	28	29
30	近畿大					

2024

7



- 各医療機関が公表している開催予定をもとに作成しています。
- 事情により、変更になる可能性がありますので、詳しくは、[各医療機関治験窓口](#)へお問合せください。

日	月	火	水	木	金	土
	1 大阪母子	2	3 東大阪医療C 大阪南医療C	4	5	6
7	8 大阪医科薬科 関西医大	9 大阪大	10	11 大阪医療C	12	13
14	15	16 大阪精神 堺市総合	17 大阪急性期 大阪びびの 大阪国際がん	18	19 大阪市総合	20
21	22 近畿大	23 大阪大	24 大阪公立大	25	26	27
28	29 国循C	30	31			

2024

8



- 各医療機関が公表している開催予定をもとに作成しています。
- 事情により、変更になる可能性がありますので、詳しくは、[各医療機関治験窓口](#)へお問合せください。

日	月	火	水	木	金	土
				1 大阪南医療C	2	3
4	5	6	7 東大阪医療C	8 大阪医療C	9	10
11	12	13 大阪大	14	15	16 大阪市総合	17
18	19 大阪医科薬科 関西医大	20 大阪精神 堺市総合	21 大阪急性期 大阪国際がん	22	23	24
25	26 国循C	27 大阪大	28 大阪公立大	29	30	31

2024

9



- 各医療機関が公表している開催予定をもとに作成しています。
- 事情により、変更になる可能性がありますので、詳しくは、[各医療機関治験窓口](#)へお問合せください。

日	月	火	水	木	金	土
1	2 大阪母子	3	4 東大阪医療C	5 大阪南医療C	6	7
8	9 大阪医科薬科 関西医大 近畿大	10 大阪大	11	12 大阪医療C	13	14
15	16	17 大阪精神 堺市総合	18 大阪急性期 大阪びびきの 大阪国際がん	19	20 大阪市総合	21
22	23	24 大阪大	25 大阪公立大	26	27	28
29	30 国循C					

2024

10



- 各医療機関が公表している開催予定をもとに作成しています。
- 事情により、変更になる可能性がありますので、詳しくは、[各医療機関治験窓口](#)へお問合せください。

日	月	火	水	木	金	土
		1	2 東大阪医療C 大阪南医療C	3	4	5
6	7 大阪母子	8 大阪大	9	10 大阪医療C	11	12
13	14	15 大阪精神 堺市総合	16 大阪急性期 大阪びびきの 大阪国際がん	17	18 大阪市総合	19
20	21 大阪医科薬科 関西医大 近畿大	22 大阪大	23 大阪公立大	24	25	26
27	28 国循C	29	30	31		

2024

11



- 各医療機関が公表している開催予定をもとに作成しています。
- 事情により、変更になる可能性がありますので、詳しくは、[各医療機関治験窓口](#)へお問合せください。

日	月	火	水	木	金	土
					1	2
3	4	5	6 東大阪医療C 大阪南医療C	7	8	9
10	11 大阪母子	12 大阪大	13	14 大阪医療C	15 大阪市総合	16
17	18 大阪医科薬科 関西医大 近畿大	19 大阪精神 堺市総合	20 大阪急性期 大阪びびきの 大阪国際がん	21	22	23
24	25 国循C	26 大阪大	27 大阪公立大	28	29	30

2024

12



- 各医療機関が公表している開催予定をもとに作成しています。
- 事情により、変更になる可能性がありますので、詳しくは、[各医療機関治験窓口](#)へお問合せください。

日	月	火	水	木	金	土
1	2 大阪母子	3	4 東大阪医療C	5 大阪南医療C	6	7
8	9	10 大阪大	11	12 大阪医療C	13	14
15	16 大阪医科薬科 関西医大 近畿大	17 大阪精神 堺市総合	18 大阪急性期 大阪はびきの 大阪国際がん	19	20 大阪市総合	21
22	23 国循C	24 大阪大	25 大阪公立大	26	27	28
29	30	31				

2025

1



- 各医療機関が公表している開催予定をもとに作成しています。
- 事情により、変更になる可能性がありますので、詳しくは、[各医療機関治験窓口](#)へお問合せください。

日	月	火	水	木	金	土
			1	2	3	4
5	6	7	8 東大阪医療C	9 大阪医療C 大阪南医療C	10	11
12	13	14 大阪大	15 大阪急性期 大阪はびきの	16	17 大阪市総合	18
19	20 大阪医科薬科 関西医大 近畿大	21 大阪精神 堺市総合	22 大阪国際がん 大阪公立大	23	24	25
26	27 国循C	28 大阪大	29	30	31	

2025

2



- 各医療機関が公表している開催予定をもとに作成しています。
- 事情により、変更になる可能性がありますので、詳しくは、[各医療機関治験窓口](#)へお問合せください。

日	月	火	水	木	金	土
						1
2	3 大阪母子	4	5 東大阪医療C	6 大阪南医療C	7	8
9	10	11	12	13 大阪医療C	14	15
16	17 国循C 大阪医科薬科 関西医大 近畿大	18 大阪大 大阪精神 堺市総合	19 大阪急性期 大阪北港の 大阪国際がん	20	21 大阪市総合	22
23	24	25 大阪大	26 大阪公立大	27	28	

2025

3



- 各医療機関が公表している開催予定をもとに作成しています。
- 事情により、変更になる可能性がありますので、詳しくは、[各医療機関治験窓口](#)へお問合せください。

日	月	火	水	木	金	土
						1
2	3 大阪母子	4	5 東大阪医療C	6 大阪南医療C	7	8
9	10	11 大阪大	12	13 大阪医療C	14	15
16	17 大阪医科薬科 関西医大	18 大阪精神 堺市総合	19 大阪急性期 大阪北港の 大阪国際がん	20	21 大阪市総合	22
23	24 近畿大	25 大阪大	26 大阪公立大	27	28	29
30	31 国循C					