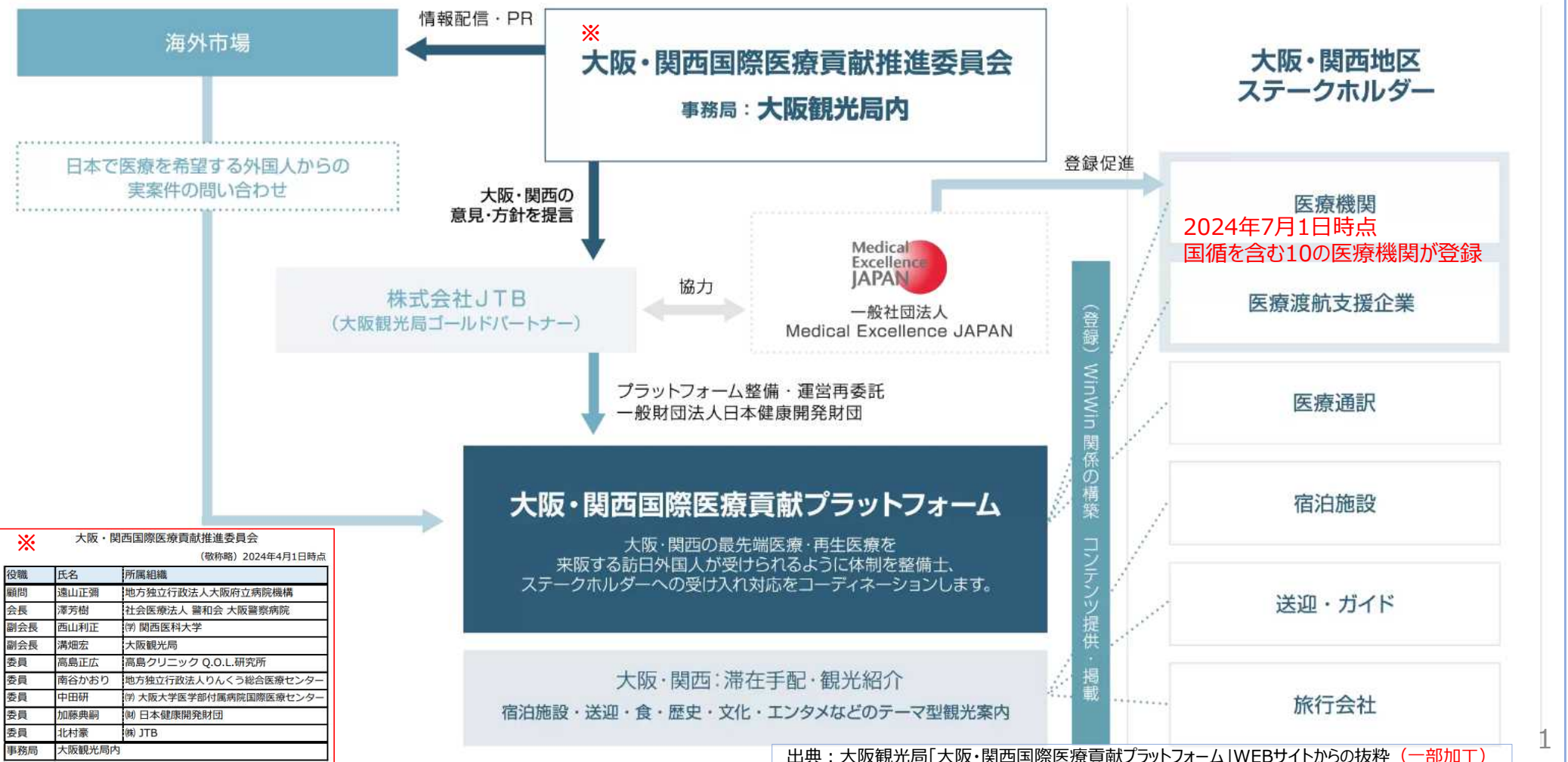


「大阪・関西国際医療貢献プラットフォーム」への参画

大阪観光局とJTBが医療インバウンドニーズを取り込むことを目的として設置した「大阪・関西国際医療貢献プラットフォーム」に参画しました

【URL】 <https://j-medical-healthcare.com/osaka-advanced/>

大阪・関西域内の先進医療を提供できる医療機関や大阪・関西での医療を希望する外国人をサポートするステークホルダーの情報など、安心して来阪され医療を受けられる体制を整えていることを発信し、大阪・関西域内における訪日外国人向けの医療サービスの認知度向上をめざす【海外における国循の認知度向上】



令和5年度「優れた医療機器の創出に係る産業振興拠点強化事業」

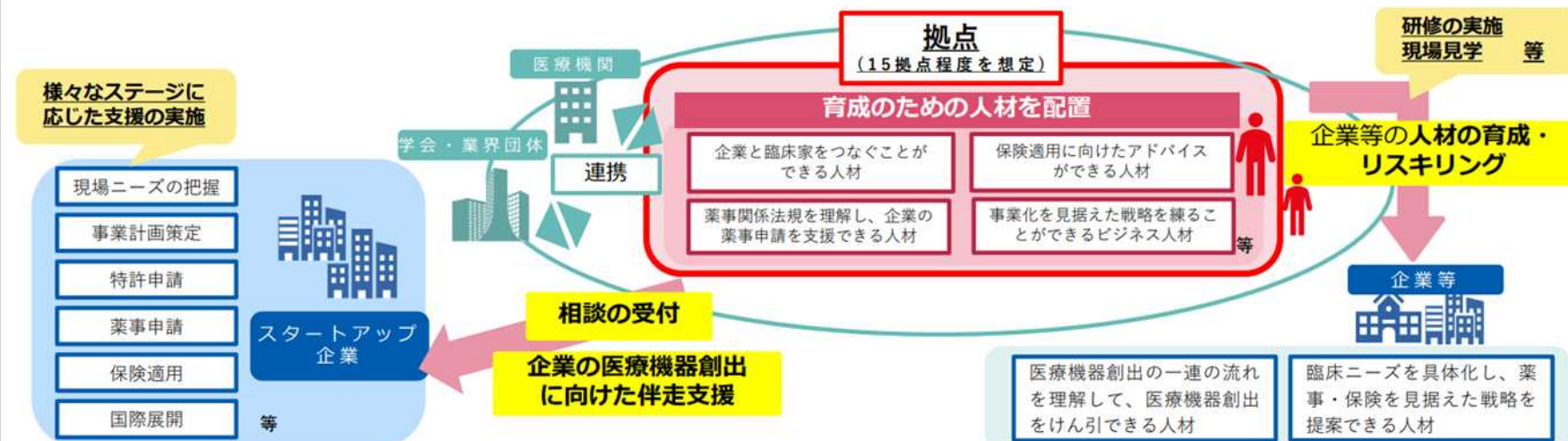
AMEDの令和5年度「優れた医療機器の創出に係る産業振興拠点強化事業」において、国循の「循環器疾患の革新的な医療機器の創出と支援人材を育む産業振興拠点」が採択されました

- 本拠点整備事業は、国循をリーダーとし、**Willsame株式会社**、**株式会社クロスエフェクト**との共同事業として革新的医療機器開発における研究から事業化の支援の基盤整備及び人材の育成・リスクリングを行い優れた医療機器を創出できるエコシステムの構築を推進
- ✓ 国循は循環器病において国内の診療情報を活用する基盤を持つことから、民間の開発への中心的役割を担うことを目指す
- ✓ 国循の特色を生かしたクラスⅢ,Ⅳ※の医療機器の開発支援基盤を構築
- ✓ Willsame株式会社と連携しビジネスモデルの構築支援や開発に必要な専門的なセミナーの実施・開発支援人材の育成、スタートアップ起業を目指した支援や、新規参入企業や各種医療ニーズの大半は、クラスⅠ※やその他雑品となるケースが多いことを踏まえ、試作設計の得意な株式会社クロスエフェクト社と連携した院内工房によるイメージを形にする実践的な支援を実施
- ✓ 国立がん研究センター東病院含め、本事業に採択された他拠点や産業界の拠点である大阪商工会議所、医療健康機器開発協会と連携することで循環器病とどまらない開発や全国で一貫した人材育成プログラムを構築することで医療産業の振興に寄与

※クラス分類

- クラスⅠ 不具合が生じていた場合でも人体へのリスクが極めて低いと考えられるもの
 [鋼製小物(ス、ピンセット等)、X線フィルム 等]
- クラスⅡ 不具合が生じていた場合でも人体へのリスクが比較的低いと考えられるもの
 [MRI装置、消化器用カテーテル 等]
- クラスⅢ 不具合が生じていた場合人体へのリスクが比較的高いと考えられるもの
 [透析器、心臓血管用バルーンカテーテル 等]
- クラスⅣ 患者への侵襲性が高く不具合が生じた場合生命の危機に直結する恐れがあるもの
 [ペースメーカー、人工心臓弁 等]

施策のスキーム図、実施要件(対象、補助率等)等

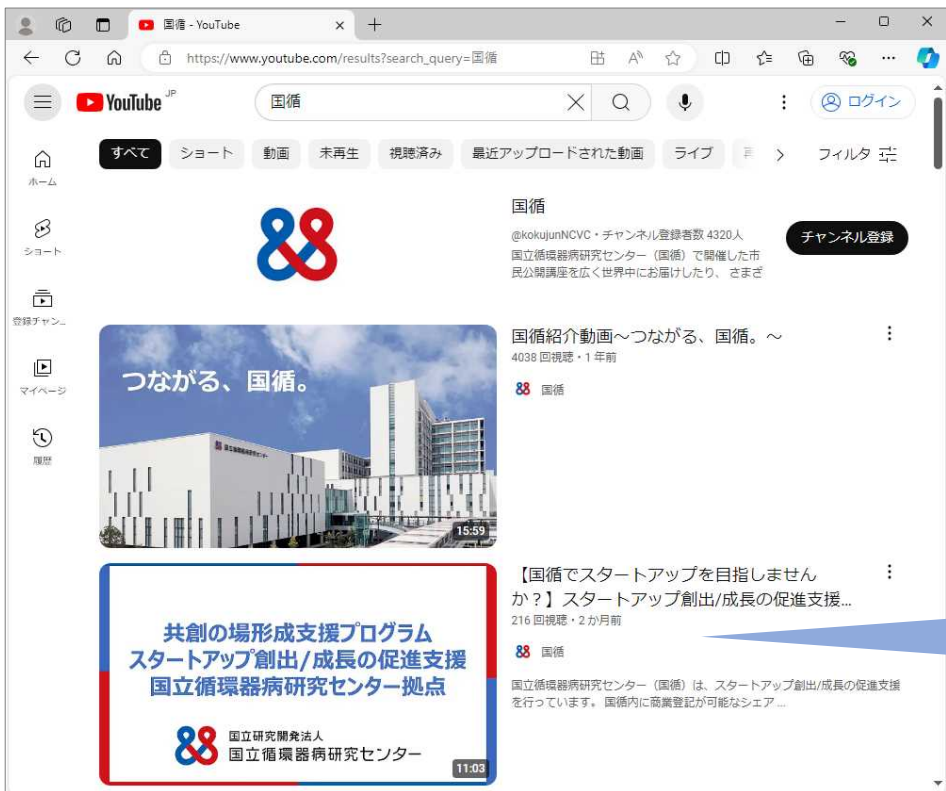


共創の場形成支援プログラム スタートアップ創出/成長の促進支援 PR動画

スタートアップ創出/成長の促進支援に関するPR動画を「国循YouTubeチャンネル」で公開中です

【URL】

https://www.youtube.com/results?search_query=%E5%9B%BD%E5%BE%AA



<動画内容>

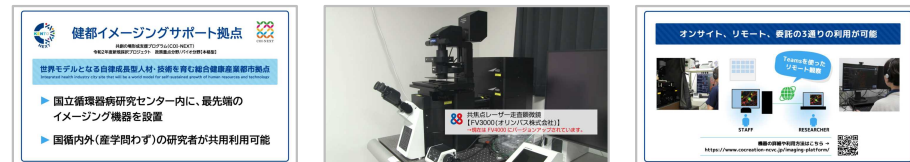
01 ドローン空撮



02 共創の場形成支援プログラムの紹介

03 スタートアップ創出・成長の促進支援の紹介

04 共創の場国循拠点 健都イメージングサポート拠点の紹介



05 国循 バイオバンクの紹介



06 国循 トレーニングセンターの紹介

07 国循 サイエンスカフェの紹介



08 国循 オープンイノベーションラボ (OIL) の紹介

09 国循 シェラボ (OWL) の紹介



共創の場国循拠点のWEBサイトにあるトピックスからもアクセスできます。

【URL】
<https://www.cocreation-ncvc.jp/>

